

edition | topoi

> Data Publishing

www.edition-topoi.org



Edition Topoi...

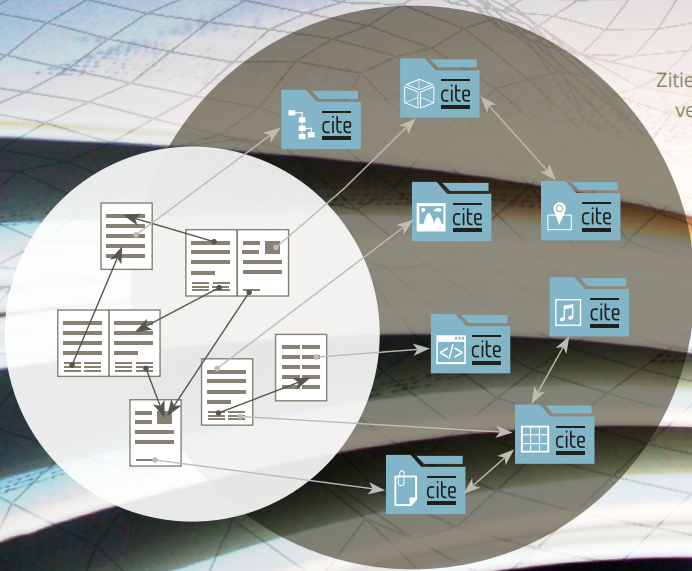
...ist Publikationsorgan und innovative Forschungsplattform.

Die Edition entstand 2013 aus dem Exzellenzcluster 264 Topoi
*The Formation and Transformation of Space and Knowledge in
Ancient Civilizations.*


Die Forschungsplattform www.edition-topoi.org bietet als innovative, digitale Forschungs-Cloud eine zukunftsfähige Infrastruktur zur Repräsentation von Forschungsergebnissen mit internationaler Reichweite.

Mit Edition Topoi veröffentlichen Wissenschaftlerinnen und Wissenschaftler ihre Inhalte zukunftssicher und nach verlässlichen Standards in analogen und digitalen Medien.

Was nicht zwischen Buchdeckel passt...



Zitierfähige und dauerhaft
verfügbare Datenpublikationen
erschließen neue Dimensionen
des wissenschaftlichen
Referenzierens.



... das sind die digitalen Daten Ihrer Forschungstätigkeit: Datenbanken, digitale Karten, 3D-Modelle, interaktive Tabellen oder Grafiken. Edition Topoi bietet die Möglichkeit, diese digitalen Inhalte innerhalb eines DINI-zertifizierten Online-Repositoriums zu publizieren.

Ein Buch ist mehr als ein Manuskript und eine Datenpublikation ist mehr als das digitale Objekt. Um wissenschaftlich nutzbar zu sein, müssen digitale Daten – genauso wie Textpublikationen – über standardisierte Metadaten eindeutig beschrieben sein sowie dauerhaft zugänglich und lesbar zur Verfügung stehen.

Mit *Citables* setzt Edition Topoi diese Anforderungen um und veröffentlicht auf der Forschungsplattform www.edition-topoi.org qualitätsgeprüfte multimediale Forschungsquellen als eigenständige Publikationen.

Citable!

Das neue Publikations-
format für digitale
Forschungsdaten



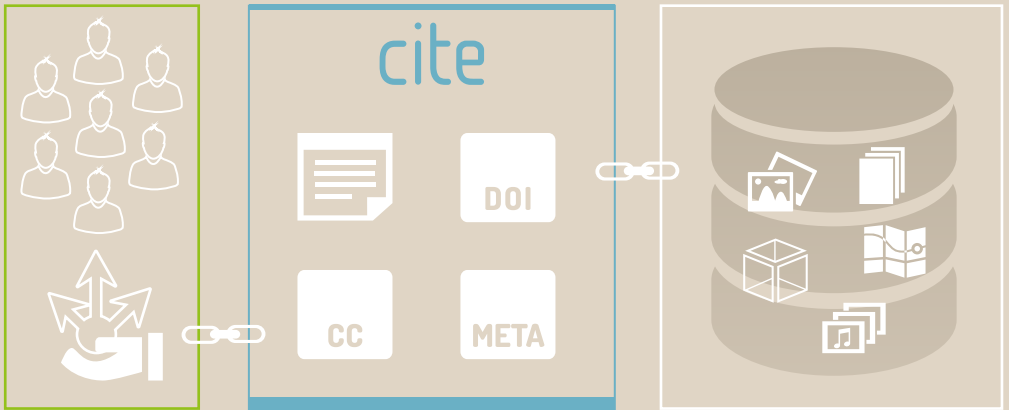
The logo for 'cite' is displayed in a light blue square. The word 'cite' is written in a lowercase, black, sans-serif font. Above and below the text are two thick, horizontal black bars, one above and one below, which are slightly wider than the text itself.

Citable ist das Format, das von der Edition Topoi für die Publikation wissenschaftlich nutzbarer Daten entwickelt wurde. Wie ein virtueller Buchdeckel fasst es standardisiert all jene Informationen zusammen, die aus dem Datenobjekt eine Datenpublikation machen. Das sind die Metadaten, also bibliografische Angaben wie Autor, Titel, Erscheinungsjahr, eine Inhaltsbeschreibung, die Angabe der Nutzungslizenz, die Archiv-Referenz sowie weitere objektspezifische Angaben.

Daten des Citable sind im JSON-Format geschrieben – das ist ein weitverbreiteter und zukunftssicherer Standard, über den sich Citables software- und systemunabhängig in andere Anwendungen einbinden lassen. Sie können Citables problemlos speichern, vernetzen und teilen sowie für neue Versionen bearbeiten und ergänzen.

*3D model of object V 1.2-8,
Structure-from-Motion,
Staatliche Museen zu
Berlin – Antikensammlung,
2016, Inventory No. V1.2-8,
Bernhard Fritsch, Archi-
tectural Fragments from
Magnesia, Edition Topoi,
DOI: 10.17171/2-3-7-1;
Creative Commons
BY-NC-SA 3.0 DE*

Datenpublikation Langfristig! Sicher!





Edition Topoi realisiert mit Open-Content-Lizenzen Datenpublikation im Einklang mit den Forderungen nach offenem Zugang zu wissenschaftlichem Wissen. So können einmal erhobene Daten rechtssicher für weitere Forschungsfragen und Analysen genutzt werden. Dabei wird die Datenquelle wie eine Textpublikation zitiert. Das fördert eine schnelle Verbreitung im Wissenschaftsnetzwerk und erhöht den wissenschaftlichen Impact der Autorinnen und Autoren.

Jedes digitale Objekt erhält eine permanente DOI – *digital object identifier* – die den jeweils aktuellen Standort der Daten ausweist. Die langfristige Archiverung der digitalen Daten selbst ist durch Verträge mit der Humboldt-Universität zu Berlin, der Freien Universität Berlin und angeschlossenen Partnern sichergestellt.

Collections!

Ancient Steelyards

Jochen Büttner, Ilyas Özgen, Jenny Schlehofer, Anette Schomberg

Ancient Sundials

Gerd Graßhoff, Elisabeth Rinner, Karlheinz Schaldach, Bernhard Fritsch, Liba Taub

Cylinder Seals

Markus Hilgert, Helen Gries, Barbara Feller



Bei der Publikation von Forschungsdaten unterscheidet Edition Topoi zwischen Collections und Bags:

Collections sind umfangreiche, thematisch festgelegte Datensammlungen, die systematisch im Rahmen von Forschungsprojekten entstehen und als eigenständige Forschungsquellen unabhängig publiziert werden. Collections können in Revisionen durch zusätzliche Daten ergänzt und erweitert werden.

Ein Citable der Collection Cylinder Seals

Image of Cylinder Seal VA 03954, Staatliche Museen zu Berlin – Vorderasiatisches Museum, 2016, Inventory No. VA03954, Marc Lippert, Cylinder Seals, Edition Topoi, DOI: 10.17171/2-4-2428-1; Creative Commons BY-NC-SA 3.0 DE

und Bags!

Architectural Fragments from Magnesia

Martin Maischberger, et al.

Supporting Research Data

Various

Roman Villa of Capo di Sorrento

Stephan G. Schmid, et al.



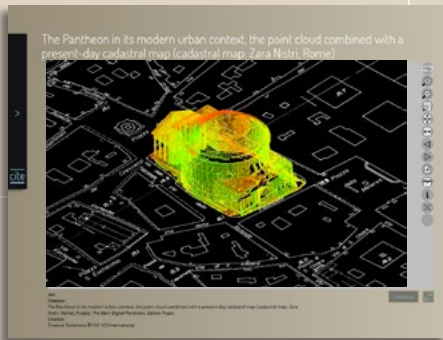
Bags sind kleinere Sammlungen von Forschungsdaten, die in Zusammenhang mit einer konzentrierten Forschungsfrage oder Buchpublikation stehen, z.B. 3D-Modelle oder Kartenmaterial zu einer wissenschaftlichen Monographie. Auch diese digitalen Daten können als Citables der Wissenschaftscommunity für weitere Forschungen zur Verfügung gestellt werden.

Ein Citable des Bag Capo di Sorrento

*Map of masonry technique,
2016, Wolfgang Filser and Will
Kennedy, Roman Villa of Capo
di Sorrento, Edition Topoi,
DOI:10.17171/2-4-1; Creative
Commons BY-NC-SA 3.0 DE*

Visualisieren Auswerten Analysieren

Bilddaten

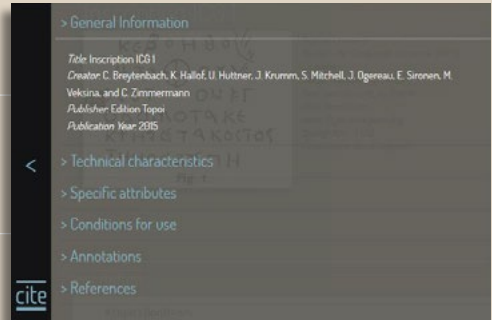


3D-Modelle



Transparenz

Alle im Citable gespeicherten Metadaten können Sie komfortabel mit einem Klick einsehen.



Citables der Edition Topoi werden über eine Webapplikation in allen gängigen Webbrowsern angezeigt. Dadurch haben Sie direkten Zugriff auf die digitalen Objekte unseres Gesamt-repositoriums. Eine Übersichtsseite zeigt die Quelldatei und die zugehörigen Kerninformationen etwa zum Urheber, zur Datierung oder zum Projekt. Zusätzlich zu den Basisinfor-mationen werden weitere Daten und Formate zum digitalen Objekt wie Punktwolken oder 3D-Modelle angeboten.

Durch speziell auf den Datentyp abgestimmte Viewer-Tech-nologien lassen sich Citables direkt über die Nutzeroberflä- che der Edition Topoi aufrufen und mit zahlreichen Werkzeu- gen bearbeiten oder analysieren. Und schließlich können Sie auch das Einzelobjekt mit allen technischen wie inhaltlichen Metadaten direkt herunterladen.

Einfach digital publizieren



Die unterschiedlichen Publikationsaktivitäten der Edition Topoi erfordern eine leistungsfähige Infrastruktur, die von internen und externen Spezialisten bereitgestellt wird. Die Qualität der Datenpublikationen wird wie unsere Textpublikationen durch ein Peer-Review-Verfahren und eine intensive Betreuung durch die Datenredaktion der Edition gewährleistet.

Das Redaktionsteam berät Sie gerne zu den Möglichkeiten und Vorgaben der Datenpublikation. Ihre Anfrage richten Sie an:

collections@topoi.org

mit starken Partnern

Der Exzellenzcluster Topoi ist ein Forschungsverbund von *Freier Universität Berlin* und *Humboldt-Universität zu Berlin* in Kooperation mit der *Berlin-Brandenburgischen Akademie der Wissenschaften*, dem *Deutschen Archäologischen Institut*, dem *Max-Planck-Institut für Wissenschaftsgeschichte* und der *Stiftung Preußischer Kulturbesitz*.

Gemeinsam bürgen sie für die Qualität der in der Edition Topoi erscheinenden analogen und digitalen Publikationen. Die dauerhafte Sicherung sämtlicher Publikationen und Digitalisate ist über Verträge mit den Universitätsbibliotheken gewährleistet.

Kontakt



Sprecher des Exzellenzclusters Topoi

Prof. Dr. Gerd Graßhoff
Humboldt-Universität zu Berlin
Exzellenzcluster Topoi
Hannoversche Straße 6
D-10099 Berlin

phone: +49 30 2093-98072
fax: +49 30 2093-99080
e-mail: gerd.grasshoff@topoi.org

Prof. Dr. Michael Meyer
Freie Universität Berlin
Exzellenzcluster Topoi
Hittorfstr. 18
D-14195 Berlin

phone: +49 30 838-55078
fax: +49 30 838-55873
e-mail: michael.meyer@fu-berlin.de